

Stadtverordnetenversammlung Lübben/Spreewald

Fraktion

Vorlagen Nr.: 2019/66 **Ä3**

Bündnis 90/Die Grünen

Änderungsantrag für die Stadtverordnetenversammlung am 29. August 2019

Beschlussgegenstand

Stellungnahme der Stadt Lübben (Spreewald) zum Deckblatt des PFV OD B87 An der Kupka

Beschlussvorschlag

In die Stellungnahme an das Landesamt für Bauen und Verkehr wird nach dem letzten Abschnitt Durchführung der Baumaßnahme folgende Ergänzung angefügt:

Querungshilfe

Aus Sicht der Stadt sind Querungshilfen im Bereich des Mühlendamms unerlässlich. Sollte sich nach Durchführung der Straßenbaumaßnahme zeigen, dass die baulichen Querungshilfen nicht ausreichen, wird die Stadt die Anordnung von verkehrsrechtlichen Maßnahmen (z. B. Errichtung einer Lichtsignalanlage, Markierung eines Fußgängerübergangs bzw. „Zebrastreifen“) prüfen.“ Wir bitten der Stadt Lübben (Spreewald) diese Möglichkeit zuzusagen sowie planerisch und ggf. baulich eine mögliche spätere Einrichtung einer solchen Querungshilfen zu sichern.

Begründung

Teil des Beschlusses 2019/016 Antwort auf die Petition „qualitätsvoller Ausbau der OD B87“ vom 25.02.2019

Diese unerlässlichen Querungshilfen können später nur dann Realität werden, wenn ihre mögliche Realisierung in der Planung zumindest geprüft wird. Ohne die Zusage einer optionalen, späteren Realisierbarkeit von Seiten des Landesbetriebes besteht die berechtigte Gefahr, dass aus jetzt nicht erkennbaren Gründen eine spätere Realisierung ausgeschlossen ist.

Siehe auch Anlage (Fotos und Planausschnitte)



Situation Beginn der Baustrecke, Übergang Bestand / Planung Querung Schloss
 Hier zeigt sich, dass ausreichend Raum vorhanden ist um im Zuge der Planung und Umsetzung der Querung Schloss beidseitig eigenständige Radverkehrsanlagen anzuordnen. Daher sind auch über die Brücke Schutzgraben und bis zum Beginn der Baustrecke diese Radverkehrsanlagen zu führen.



Situation Einfahrt An der Kupka (Einkaufsmarkt), Pflasterung Fahrradfurt
 Diese Einmündung wird überwiegend von Nutzern des Parkplatzes Einkaufsmarkt und vom Lieferverkehr genutzt und entspricht daher mehr einer Grundstückszufahrt, daher empfiehlt sich die Führung des Geh- und Radweges analog Trüschels Kolonie/Zufahrt An der Kupka (Parkplatz, die ja ggf. entfällt).



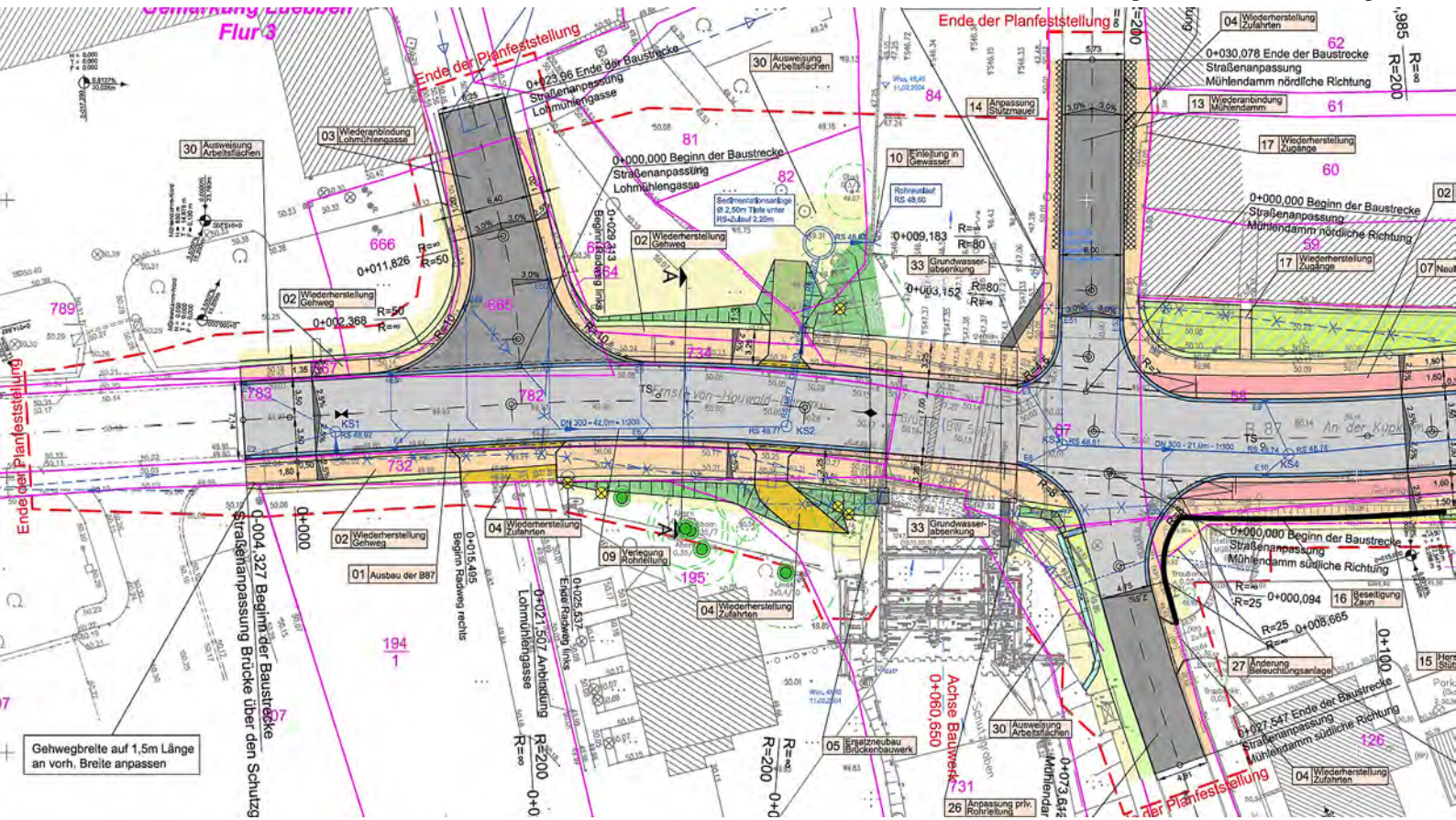
Situation Brücke über den Umflutkanal (Nordseite, Richtung Osten)

Darstellung des linksseitigen Fahrradverkehrs von der Gubener Strasse kommend. Daher ist auf der Nordseite ein Zweirichtungsradweg einzurichten. Hier zeigt sich auch die städtebauliche Bedeutung der erhaltenswürdigen und erhaltensfähigen 5-stämmigen Ulme.

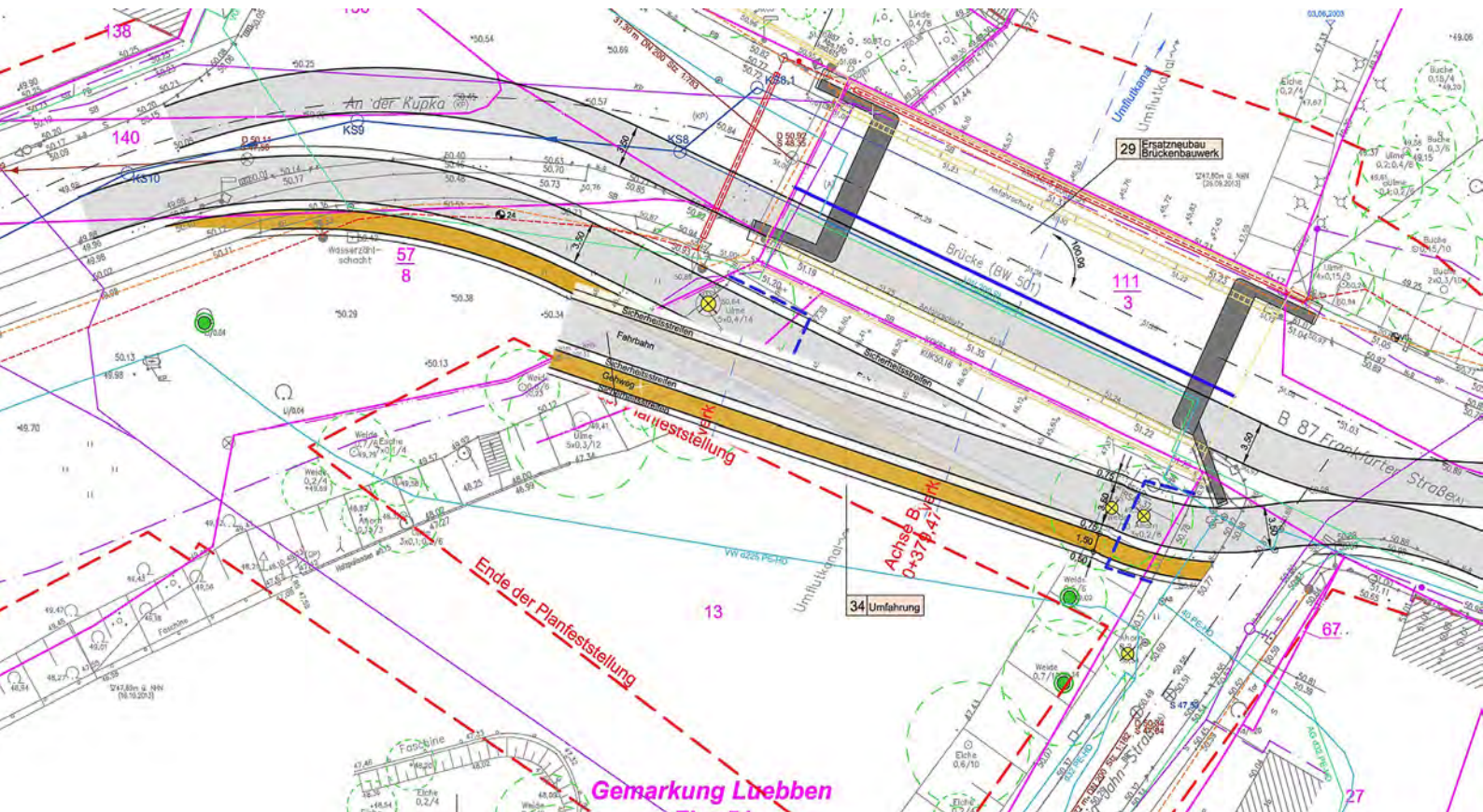


Situation Brücke über den Umflutkanal (Südseite, Richtung Osten)

Visualisierung der zu erhaltenden 5-stämmigen Ulme als bedeutendes städtebauliches Element. Der Baum bildet mit Brücke und der beginnenden geschlossenen Bebauung der Gubener Strasse eine Eingangssituation zur Innenstadt der Stadt Lübben (Spreewald), für die als „Staatlich anerkannter Erholungsort“ und bedeutendes Zentrum des Spreewaldtourismus städtebauliche Qualitäten erhebliche Bedeutung haben.



Situation Einfahrten Parklatz LRA/Schloss-Lohmühlengasse-Brücke 502-Mühlendamm
 Der Übergang vom Bestand zu getrennt geführten Rad- und Fusswege kann an den Einfahrten Parklatz erfolgen. So ist ein guter Anschluss zur Fortführung Richtung Querung Schloss gegeben. Ausbildung Radfahrurten Lohmühlengasse und getrennt geführte Rad- und Fusswege auf der Brücke für Radwegebenutzungsspflicht und zur Einhaltung von Sicherheitsstandards sowie des Fuss- und Radwegekonzeptes erforderlich und möglich bei geringfügiger Verschiebung der Brücke nach Norden.



Situation Umfahrung Brücke 501
 Durch Verschenken Erhalt der städtebaulich bedeutsamen 5-stämmigen Ulme