

# Stadtverordnetenversammlung Lübben/Spreewald

Fraktion

Vorlagen Nr.: 2019/66 **Ä2**

## **Bündnis 90/Die Grünen**

Änderungsantrag für die Stadtverordnetenversammlung am

29. August 2019

### **Beschlussgegenstand**

Stellungnahme der Stadt Lübben (Spreewald) zum Deckblatt des PFV OD B87 An der Kupka

### **Beschlussvorschlag**

In die Stellungnahme an das Landesamt für Bauen und Verkehr wird nach dem dritten Abschnitt Landschaftspflegerische Maßnahmen und vor dem Abschnitt Regenentwässerung folgende Ergänzung eingefügt:

#### **Baukultur**

Wir bitten zu prüfen, inwiefern das Umfahrbauwerk über den Umflutkanal (Behelfsbrücke) bzw. der Anbindepunkt der Behelfsbrücke in der Straße „An der Kupka“ in südwestlicher Richtung verschoben werden kann, um die stadtbildprägende, am westlichen Ufer des Umflutkanals in Brückennähe stehende mehrstämmige Ulme zu erhalten. Diese ist als „Altstadteingang“ gemeinsam mit den Giebeln am Eingang der Gubener Strasse für den Erholungsort stadtbildprägend.

### **Begründung**

Teil des Beschlusses 2016/030 Stellungnahme der Stadt Lübben im Anhörungsverfahren 15.04.2016, Umfahrbauwerk über den Umflutkanal (Behelfsbrücke), S.5, Z.4 ff

Diese berechtigte und realisierbare Forderung ist für das Erscheinungsbild Lübbens relevant. Da auch keine standortgleiche Pflanzung eines vergleichbar grosskronigen Baumes geplant ist und dem Landesbetrieb eine Alternative, die er inhaltlich nicht ablehnte, vorgeschlagen wird, ist diese Forderung aufrechtzuerhalten.

Die Ulme bildet zusammen mit den versetzten 30er-Jahre Häusern eine Portalfunktion für den Erholungsort Lübben. Es wurde ein Vorschlag zum Verschwenken der Behelfsbrücke gemacht. Dadurch wäre zwar eine Weide von Fällung betroffen. In der Abwägung ist der Verlust einer Weide deutlich geringer als der Verlust dieser stadtbildprägenden Ulme. Daher ist es im Sinne der Baukultur sich für den Erhalt dieses schönen Baumes ernsthaft einzusetzen.

Siehe auch Anlage (Fotos und Planausschnitte)



Situation Beginn der Baustrecke, Übergang Bestand / Planung Querung Schloss  
 Hier zeigt sich, dass ausreichend Raum vorhanden ist um im Zuge der Planung und Umsetzung der Querung Schloss beidseitig eigenständige Radverkehrsanlagen anzuordnen. Daher sind auch über die Brücke Schutzgraben und bis zum Beginn der Baustrecke diese Radverkehrsanlagen zu führen.



Situation Einfahrt An der Kupka (Einkaufsmarkt), Pflasterung Fahrradfurt  
 Diese Einmündung wird überwiegend von Nutzern des Parkplatzes Einkaufsmarkt und vom Lieferverkehr genutzt und entspricht daher mehr einer Grundstückszufahrt, daher empfiehlt sich die Führung des Geh- und Radweges analog Trüschels Kolonie/Zufahrt An der Kupka (Parkplatz, die ja ggf. entfällt).





Situation Brücke über den Umflutkanal (Nordseite, Richtung Osten)

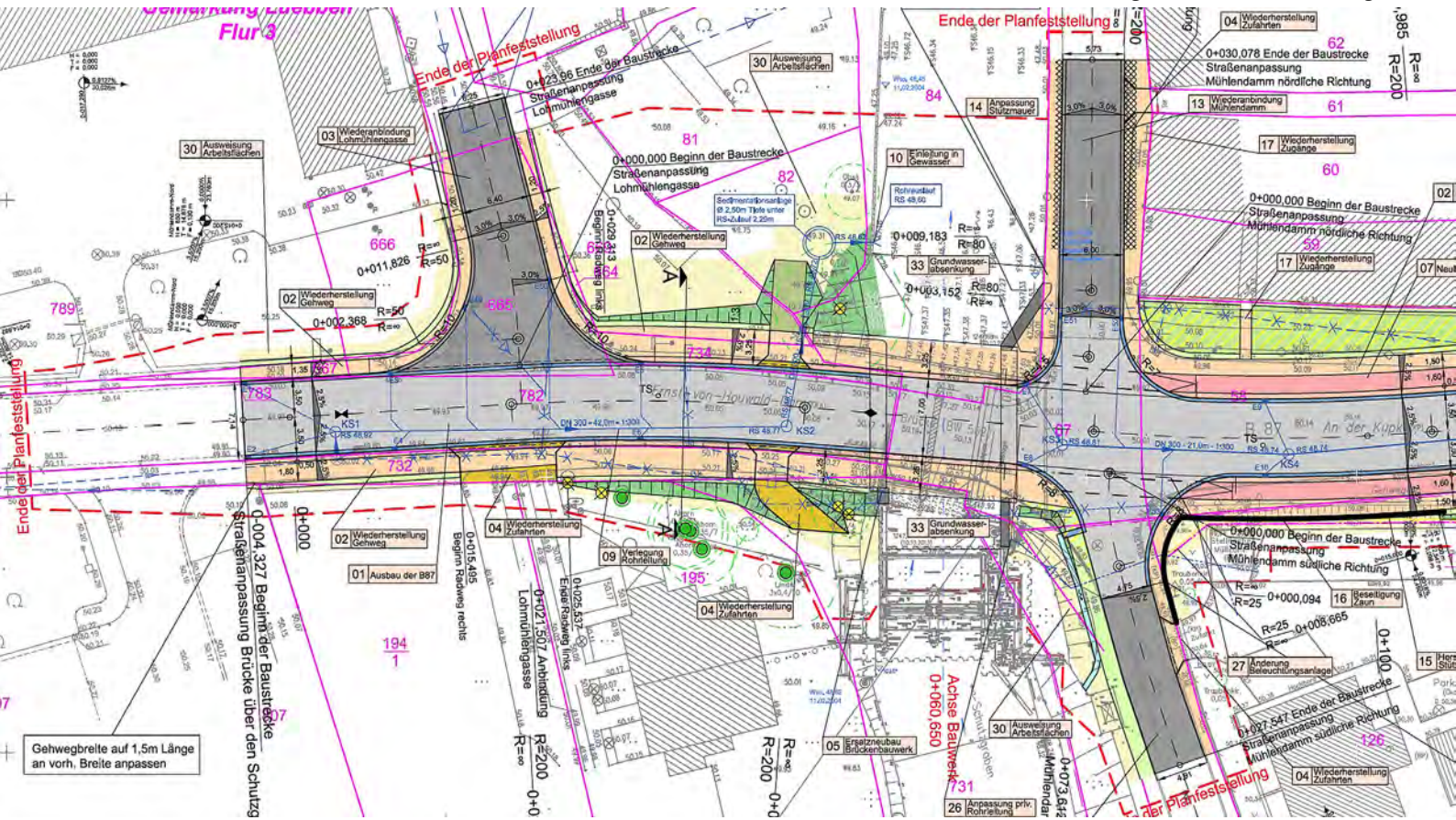
Darstellung des linksseitigen Fahrradverkehrs von der Gubener Strasse kommend. Daher ist auf der Nordseite ein Zweirichtungsradweg einzurichten. Hier zeigt sich auch die städtebauliche Bedeutung der erhaltenswürdigen und erhaltensfähigen 5-stämmigen Ulme.



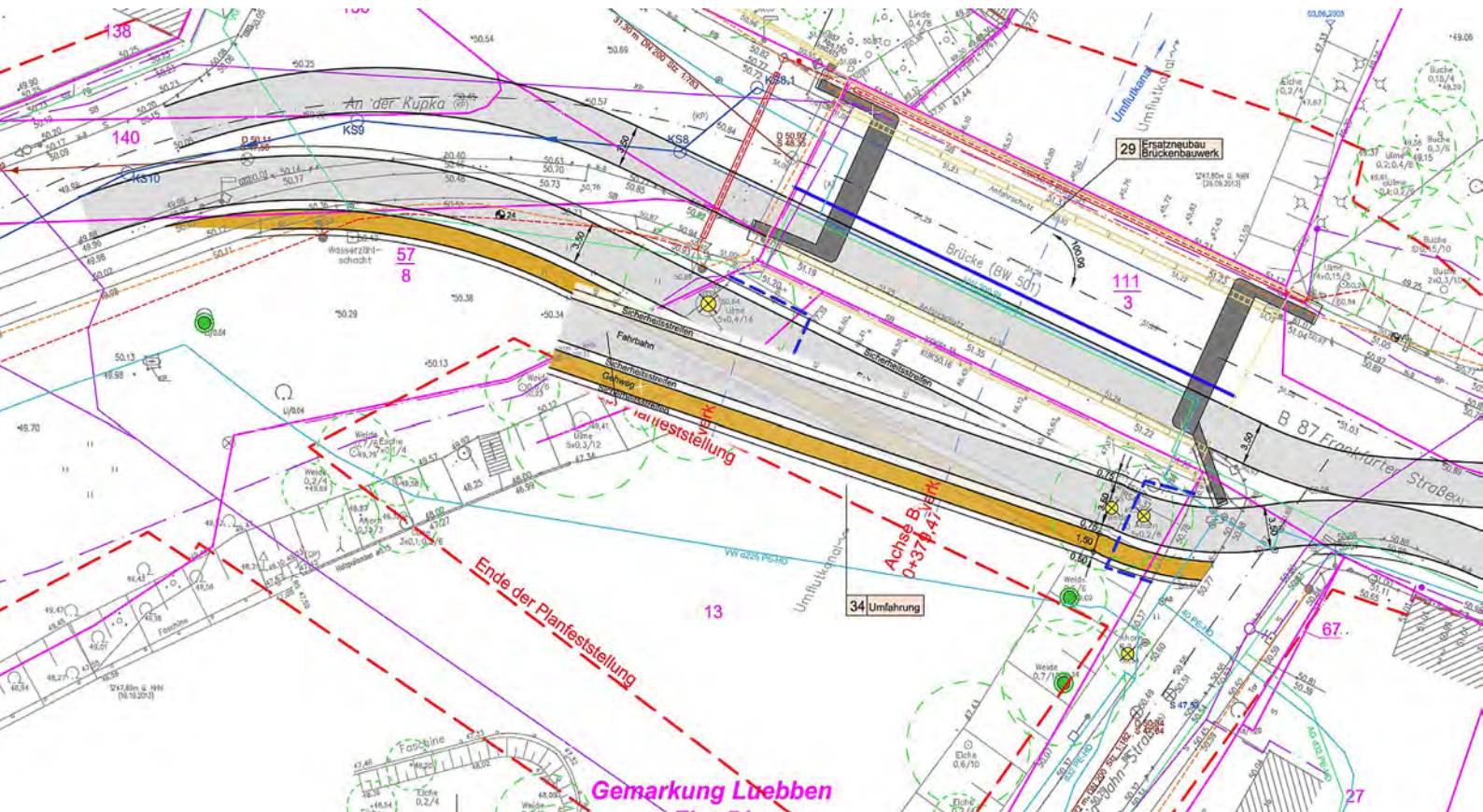
Situation Brücke über den Umflutkanal (Südseite, Richtung Osten)

Visualisierung der zu erhaltenden 5-stämmigen Ulme als bedeutendes städtebauliches Element. Der Baum bildet mit Brücke und der beginnenden geschlossenen Bebauung der Gubener Strasse eine Eingangssituation zur Innenstadt der Stadt Lübben (Spreewald), für die als „Staatlich anerkannter Erholungsort“ und bedeutendes Zentrum des Spreewaldtourismus städtebauliche Qualitäten erhebliche Bedeutung haben.





Situation Einfahrten Parklatz LRA/Schloss-Lohmühlengasse-Brücke 502-Mühlendamm  
 Der Übergang vom Bestand zu getrennt geführten Rad- und Fusswege kann an den Einfahrten Parklatz erfolgen. So ist ein guter Anschluss zur Fortführung Richtung Querung Schloss gegeben. Ausbildung Radfahrurten Lohmühlengasse und getrennt geführte Rad- und Fusswege auf der Brücke für Radwegebenutzungsspflicht und zur Einhaltung von Sicherheitsstandards sowie des Fuss- und Radwegekonzeptes erforderlich und möglich bei geringfügiger Verschiebung der Brücke nach Norden.



Situation Umfahrung Brücke 501  
 Durch Verschenken Erhalt der städtebaulich bedeutsamen 5-stämmigen Ulme