

Stadtverordnetenversammlung Lübben/Spreewald

Fraktion

Vorlagen Nr.: 2019/66 **Ä1**

Bündnis 90/Die Grünen

Änderungsantrag für die Stadtverordnetenversammlung am

29. August 2019

Beschlussgegenstand

Stellungnahme der Stadt Lübben (Spreewald) zum Deckblatt des PFV OD B87 An der Kupka

Beschlussvorschlag

In die Stellungnahme an das Landesamt für Bauen und Verkehr wird nach dem ersten Abschnitt Streckengestaltung/Querschnittseinteilung und vor dem Abschnitt Bauende folgende Ergänzung eingefügt:

Bauanfang

Es ist aus Sicht der Stadt zwingend, die Nebenanlagen ab Bauanfang in gleicher Ausführung anzubinden. D. h., Vom Bauanfang bis zur Lohmühlengasse (nördlich) bzw. bis zur Brücke über den Mühlendamm ist der von der Stadt geplante kombinierte Geh-Radweg in einer Breite von 3,00 m (2,50 m + 0,50 m Sicherheitsstreifen) auf beiden Seiten weiterzuführen. Zwischen Lohmühlengasse und Mühlendamm ist die Führung als getrennter Geh-Radweg (1,50 m + 1,60 m + 0,50 m Sicherheitsstreifen) möglich und sinnvoll.

Begründung

Teil des Beschlusses 2016/030 Stellungnahme der Stadt Lübben im Anhörungsverfahren 15.04.2016, Fahrbahn und Nebenanlagen, S.2, Z.10 ff

Diese berechtigte und realisierbare Forderung ohne die eine Radwegebenutzungspflicht nicht durchgesetzt werden kann, wurde bisher vom Landesbetrieb Strassenwesen nicht umgesetzt oder begründet abgelehnt. Im Deckblatt sind in diesem Bereich Breiten von 1,35 und 1,80 für den kombinierten Geh- und Radweg angegeben. Das ist gefährlich für alle Verkehrsteilnehmer*innen. Siehe auch Anlage (Fotos und Planausschnitte)



Situation Beginn der Baustrecke, Übergang Bestand / Planung Querung Schloss
 Hier zeigt sich, dass ausreichend Raum vorhanden ist um im Zuge der Planung und Umsetzung der Querung Schloss beidseitig eigenständige Radverkehrsanlagen anzuordnen. Daher sind auch über die Brücke Schutzgraben und bis zum Beginn der Baustrecke diese Radverkehrsanlagen zu führen.



Situation Einfahrt An der Kupka (Einkaufsmarkt), Pflasterung Fahrradfurt
 Diese Einmündung wird überwiegend von Nutzern des Parkplatzes Einkaufsmarkt und vom Lieferverkehr genutzt und entspricht daher mehr einer Grundstückszufahrt, daher empfiehlt sich die Führung des Geh- und Radweges analog Trüschels Kolonie/Zufahrt An der Kupka (Parkplatz, die ja ggf. entfällt).



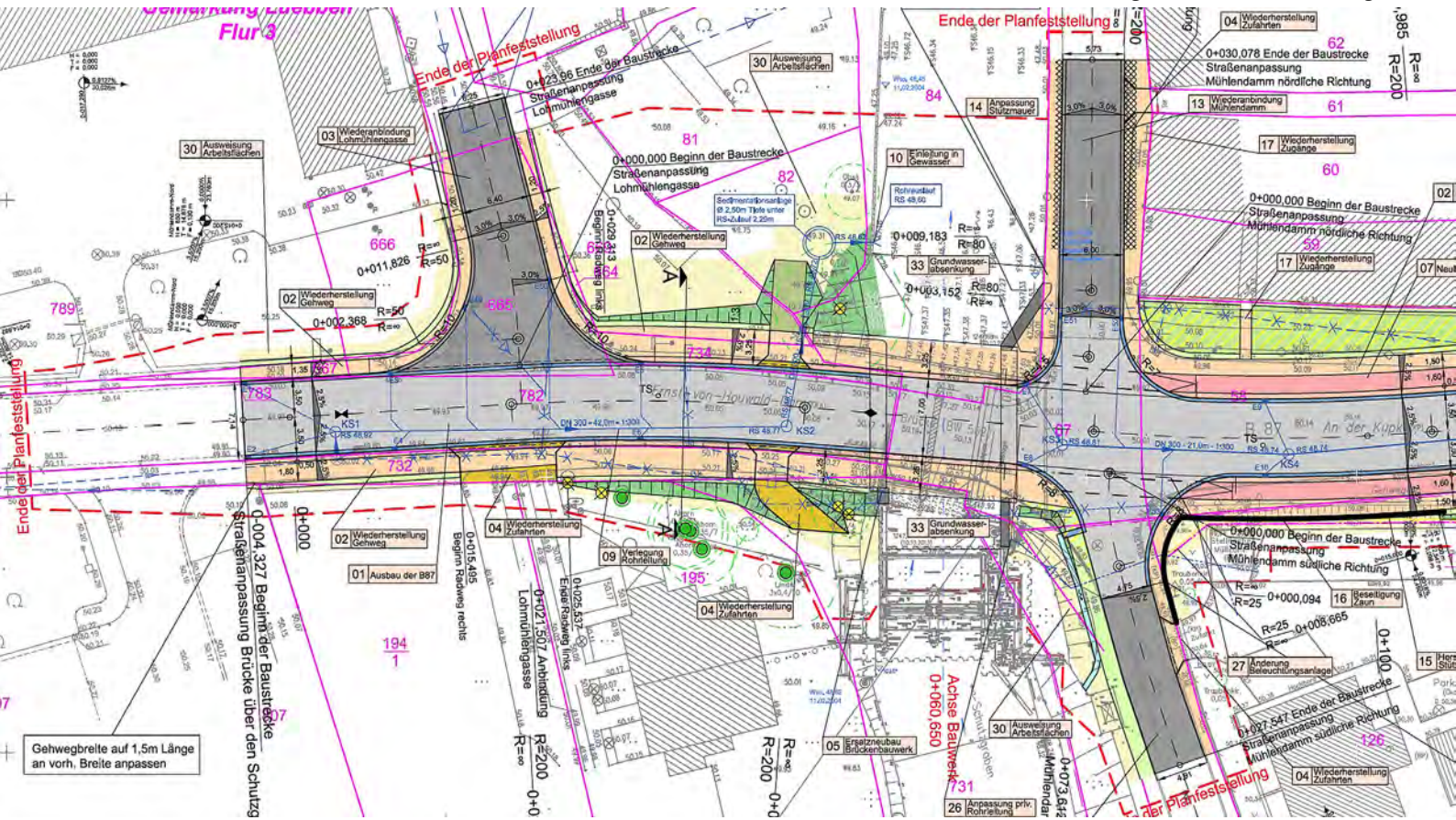
Situation Brücke über den Umflutkanal (Nordseite, Richtung Osten)

Darstellung des linksseitigen Fahrradverkehrs von der Gubener Strasse kommend. Daher ist auf der Nordseite ein Zweirichtungsradweg einzurichten. Hier zeigt sich auch die städtebauliche Bedeutung der erhaltenswürdigen und erhaltensfähigen 5-stämmigen Ulme.

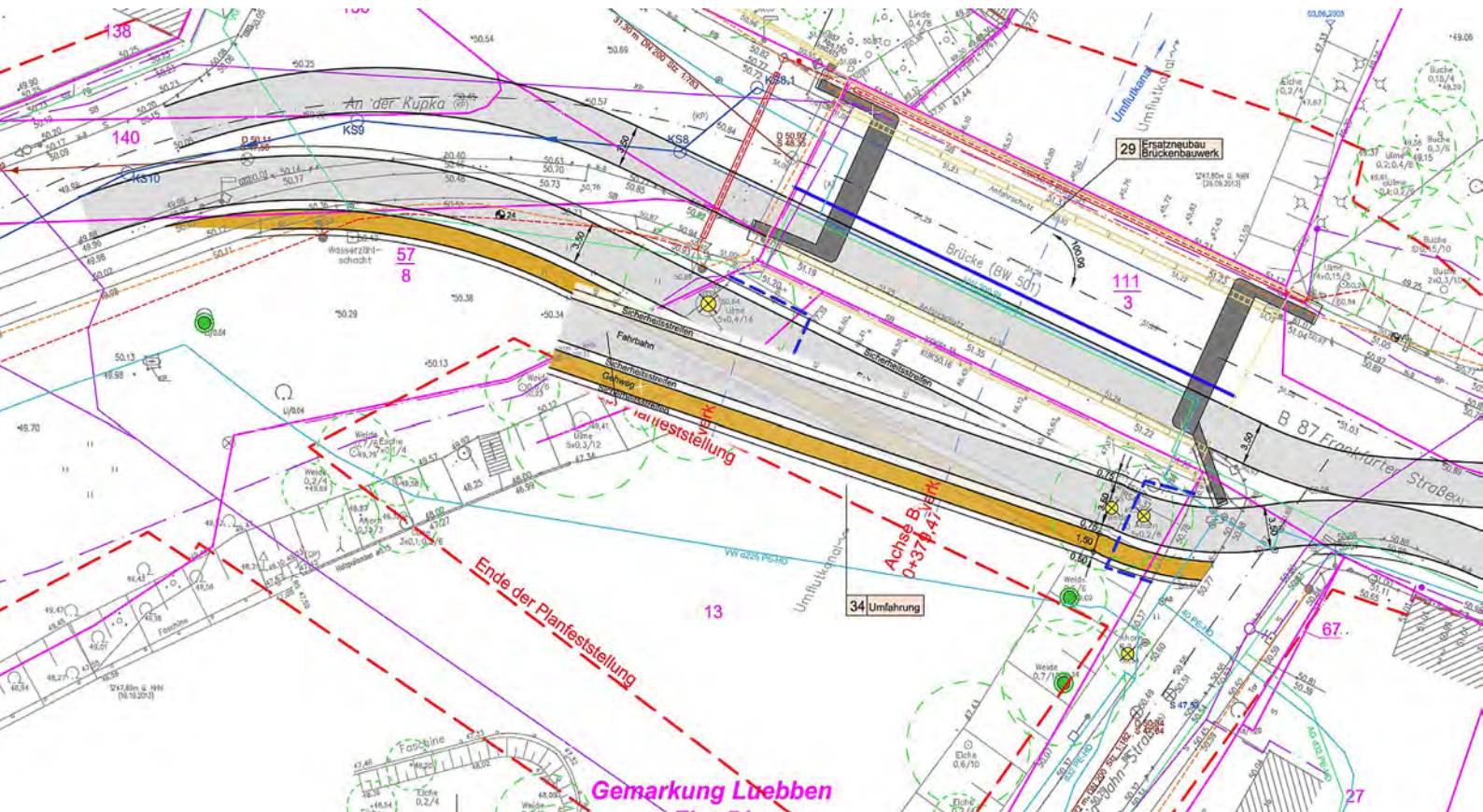


Situation Brücke über den Umflutkanal (Südseite, Richtung Osten)

Visualisierung der zu erhaltenden 5-stämmigen Ulme als bedeutendes städtebauliches Element. Der Baum bildet mit Brücke und der beginnenden geschlossenen Bebauung der Gubener Strasse eine Eingangssituation zur Innenstadt der Stadt Lübben (Spreewald), für die als „Staatlich anerkannter Erholungsort“ und bedeutendes Zentrum des Spreewaldtourismus städtebauliche Qualitäten erhebliche Bedeutung haben.



Situation Einfahrten Parkplatz LRA/Schloss-Lohmühlengasse-Brücke 502-Mühlendamm
 Der Übergang vom Bestand zu getrennt geführten Rad- und Fusswege kann an den Einfahrten Parkplatz erfolgen. So ist ein guter Anschluss zur Fortführung Richtung Querung Schloss gegeben. Ausbildung Radfahrurten Lohmühlengasse und getrennt geführte Rad- und Fusswege auf der Brücke für Radwegebenutzungspflicht und zur Einhaltung von Sicherheitsstandards sowie des Fuss- und Radwegekonzeptes erforderlich und möglich bei geringfügiger Verschiebung der Brücke nach Norden.



Situation Umfahrung Brücke 501
 Durch Verschenken Erhalt der städtebaulich bedeutsamen 5-stämmigen Ulme